

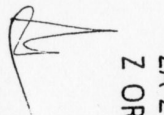
Samodzielny Publiczny  
Zakład Opieki Zdrowotnej

21-200 Parzew, ul. Kościelna 136

# Przychodnia Specjalistyczna - rzut II piętro

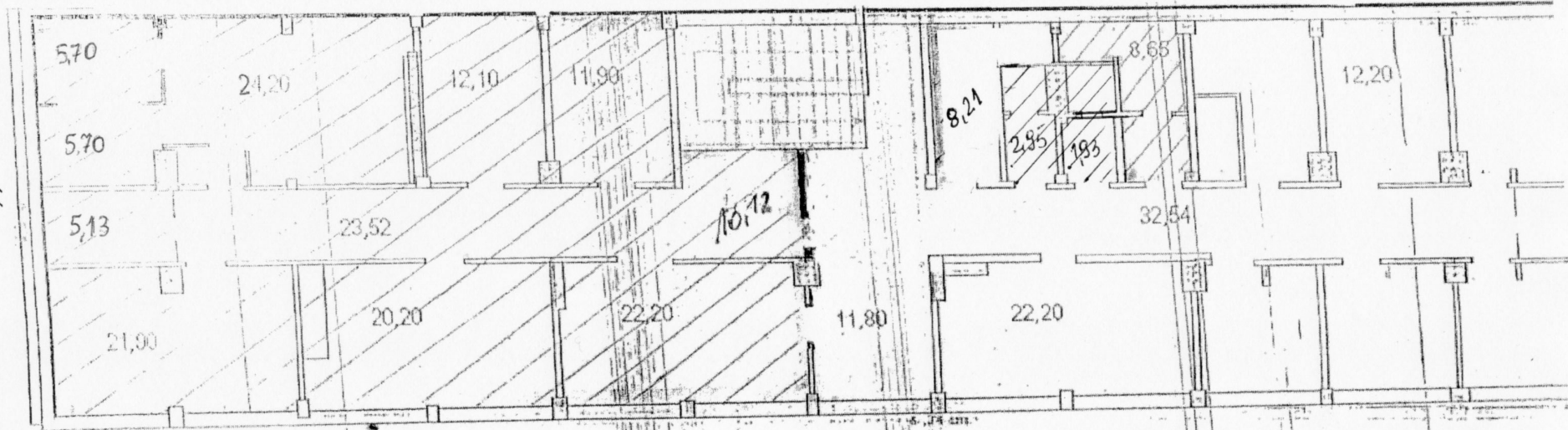
ZAL. nr 1.

pow. Laboratorium do wynajmu



ZA ZGODNOŚĆ  
Z ORYGINAŁEM

DYREKTOR  
Samodzielnego Publicznego  
Zakładu Opieki Zdrowotnej  
w Parzewie  
mgr Janusz Piardziejuk



Przychodnia Specjalistyczna  
rzut II piętra

POWIERZCHNIA ZAZNACZONA  
do wynajmu wynosi 176,18m<sup>2</sup>

T. Twardochleb  
28.03.2011